

## 試驗報告



報告編號：HV-20-06273

頁數：1 OF 1

報告日期：109 年 11 月 03 日

委託單位：富銘有限公司  
 樣品名稱：ABC 厚度 2.0mm/耐磨層 0.12mm 石塑地磚  
 加註項目：引領石尚、極緻木紋、枕木系列(批號:SC2005)  
 送驗人員：富銘有限公司(孫牧凡)  
 收件日期：109 年 10 月 21 日  
 試驗日期：109 年 10 月 21 日~109 年 11 月 03 日  
 試驗方法：CNS 8907(2016) 建築用聚合物地磚試驗法  
 備註：1.以上資料由顧客提供(收件及試驗日期除外)  
 2.除非另有說明，此報告結果僅對測試之樣品負責  
 未經本公司事先書面同意，此報告不可部分複製  
 3.下述報告內容標示#處由顧客提供

## 試驗結果：

試驗項目	單位	試驗方法	MDL	試驗結果
塑化劑(可塑劑)含量試驗				
鄰苯二甲酸二(2-乙基己基)酯 (DEHP) (CAS No.: 117-81-7)	mg/kg	參考 CNS 15138 (民國 101 年) , 以氣相層析儀/質譜儀檢測.	30	38.4
鄰苯二甲酸二丁酯 (DBP) (CAS No.: 84-74-2)	mg/kg		30	n.d.
鄰苯二甲酸丁苯甲酯 (BBP) (CAS No.: 85-68-7)	mg/kg		30	n.d.
鄰苯二甲酸二異癸酯 (DIDP) (CAS No.: 26761-40-0; 68515-49-1)	mg/kg		100	n.d.
鄰苯二甲酸二異壬酯 (DINP) (CAS No.: 28553-12-0; 68515-48-0)	mg/kg		100	n.d.
鄰苯二甲酸二正辛酯 (DNOP) (CAS No.: 117-84-0)	mg/kg		30	n.d.
鄰苯二甲酸二甲酯 (DMP) (CAS No.: 131-11-3)	mg/kg		30	n.d.
鄰苯二甲酸二乙酯 (DEP) (CAS No.: 84-66-2)	mg/kg		30	n.d.
1. mg/kg = ppm ; 0.1wt% = 1000ppm 2. MDL = Method Detection Limit (方法偵測極限值) 3. n.d. = Not Detected (未檢出) ; 小於 MDL				

註：1.本試驗報告塑化劑(可塑劑)含量試驗委託 SGS 綜合化學實驗室-台北執行。

2.測試部位敘述：整體混測(枕木系列)。

----- o O o -----

規範要求值僅供參考，合格之判定以委託單位實際要求為準。

報告簽署人

Laboratory Testing · ISO Certification · Inspection

No.35, Wu Chyuan Road

WuKu Industrial Zone,

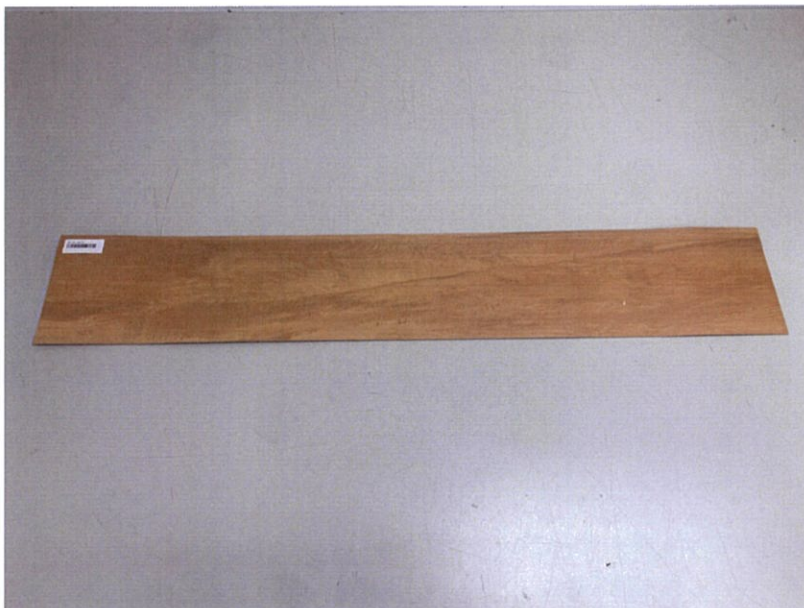
Taipei County, Taiwan

Tel: (886-2) 2298-3355

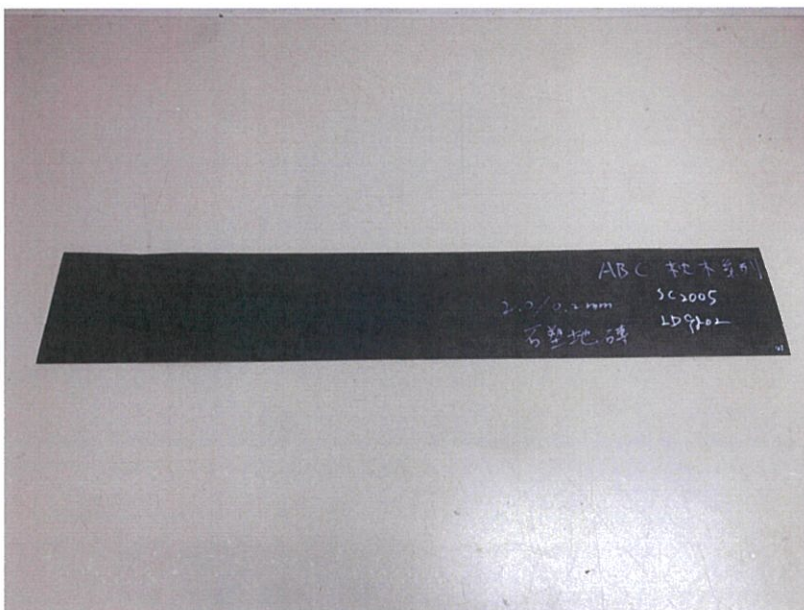
Fax: (886-2)2298-3880

1/1

REPORT NO.: HV-20-06273



樣品照-正面



樣品照-背面